

# 中古一戸建住宅

## 現地写真

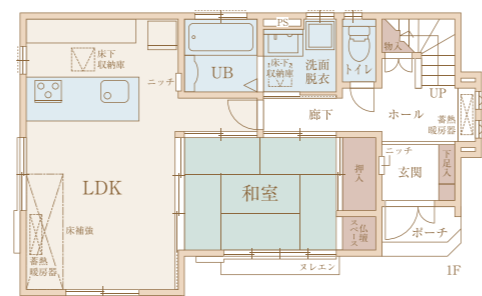
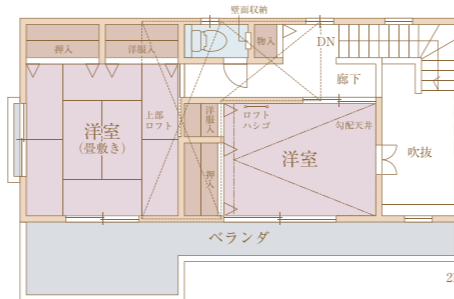


## 現地案内地図



## 東武東上線「鶴ヶ島」駅徒歩9分

- ★ 近藤建設施工の注文建築
- ★ オール電化住宅
- ★ 室内大変きれいにお使いです
- ★ ぜひ一度ご覧ください。



## LIFE INFORMATION (周辺環境)

- 杉下小学校 徒歩7分
- 富士中学校 徒歩13分

## 充実の設備

- ・IHクッキングヒーター
- ・アイランドキッチン
- ・24時間換気システム
- ・ハウスクリーニング実施済み
- ・浴室換気乾燥暖房機
- ・大型ロフト
- ・ウッドデッキ

## PROPERTY INFORMATION (物件情報)

- <物件種目> ■ 中古一戸建住宅
- <最寄駅> ■ 鶴ヶ島
- <所在地> ■ 鶴ヶ島市大字上広谷361-20
- <交通> ■ 東武東上線「鶴ヶ島」駅徒歩9分
- <土地> 正味面積 / 99.21㎡  
他に私道面積 / 有
- <建物> 建物面積 / 93.77㎡  
構造規模 / 木造瓦葺2階建  
築年月 / 平成19年10月築
- <法令上の制限> 土地権利 / 所有権  
地目 / 宅地  
都市計画 / 市街化区域  
用途地域 / 第一種中高層住居専用地域  
建ぺい率・容積率 / 60%・200%  
その他 /
- <備考> 現況・引渡 / 現空・引渡し即時  
設備 / 公営水道, 本下水,  
オール電化住宅  
接道 / 私道 幅員4mに接道

Price **1,980** 万円

新家族物語 いつもいっしょ。いつまでもいっしょ。

〒356-0004 埼玉県ふじみ野市上福岡1丁目14番7号  
**近藤不動産株式会社**

宅建業・埼玉県知事免許(16第30号) 建設業・埼玉県知事許可(般-29第3282号)  
(社)埼玉県宅地建物取引業協会会員 (社)首都圏不動産公正取引協議会加盟

**KONDO** グループの街づくり分譲住宅

[ホームページは] <http://www.koncom.co.jp>

近藤不動産

検索

お問い合わせは、お気軽にどうぞ

■営業時間 AM10:00 ~ PM17:30 ■定休日 毎週火曜日・水曜日

**049-262-0252**

FAX 049(267)1368 ■取引態様/媒介 ■手数料/3.3%+6.6万円