

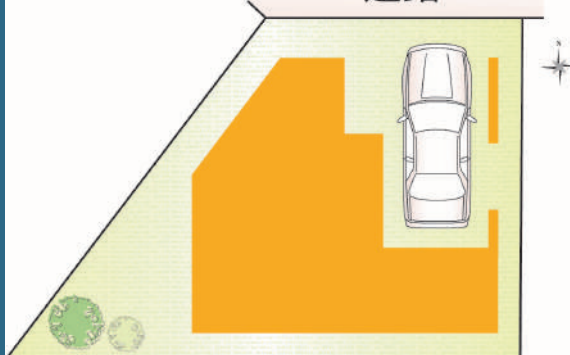
新築分譲住宅

志木市幸町3丁目

東武東上線
「志木」 駅徒歩 15 分

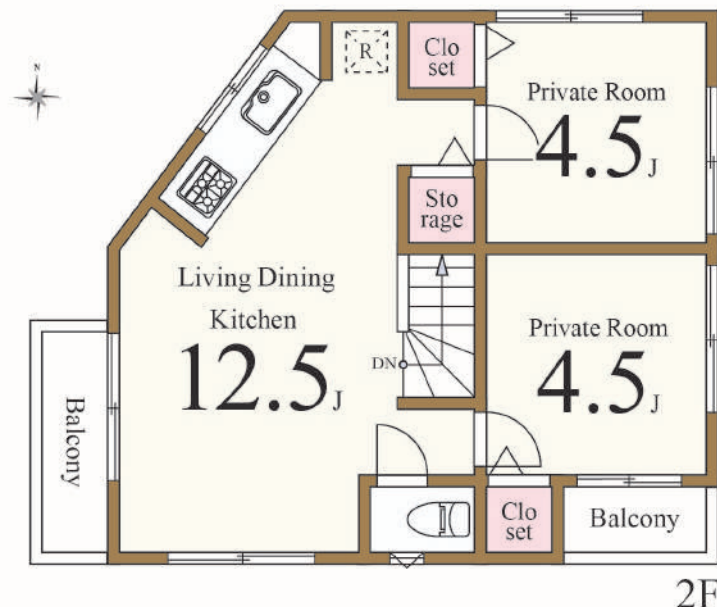
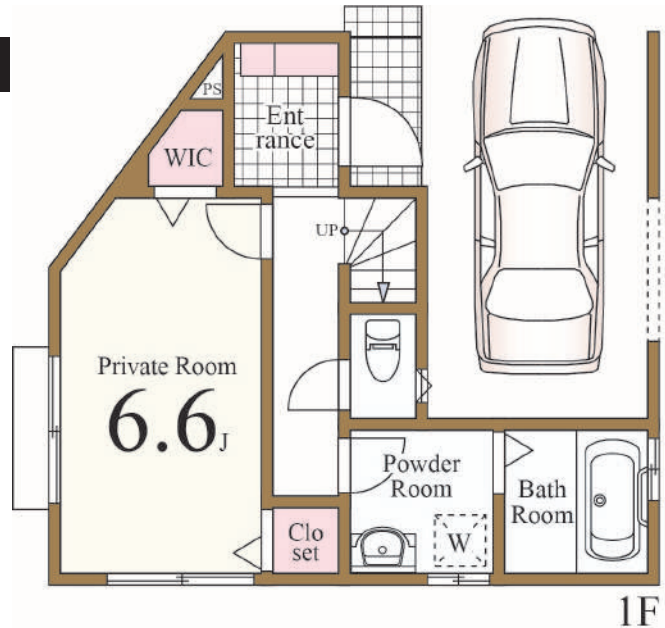
※参考配置図

道路



3LDK

※参考間取り図



区画の整った綺麗な街並みに、
ビルトインガレージ付きのシンプルモダンな3LDKです。
車通りも少なく、暮らしやすいとても静かな環境です。



- 【学区】 ・第二小学校・・・約 480 M (徒歩 6 分)
・第二中学校・・・約 460 M (徒歩 6 分)

ビルトイン
ガレージ

住環境
良好

バルコニー
2ヶ所

4.2M
公道

あんしん
保証

価格 **3,380** (税込) 万円

□所在 / 志木市幸町 3-10-45 □総棟数 / 全 1 棟 □交通 / 東武東上線「志木」駅徒歩 15 分 □権利 / 所有権 □地目 / 宅地 □敷地面積 / 75.72 m² (実測) □延床面積 / 80.94 m² (車庫部分 12.42 m² 含む) □都市計画 / 市街化区域
□用途地域 / 第一種低層住居専用地域 □建ぺい率 / 60% □容積率 / 100% □構造 / 木造 2 階建て □接道 / 北側 4.2m 公道 □完成 / 令和 3 年 2 月 □設備 / 公営水道・公共下水・都市ガス □建築確認番号 / JAIC2020X0784A1 号
□現況 / 完成 □引渡 / 即時

新家物語 いつもいっしょ。いつまでもいっしょ。



〒356-0004 埼玉県ふじみ野市上福岡1-14-7

近藤不動産株式会社

宅建業・埼玉県知事免許(16)第30号 建設業・埼玉県知事許可(般-29)第3282号
(社)埼玉県宅地建物取引業協会会員 (社)首都圏不動産公正取引協議会加盟

KONDO グループの街づくり分譲住宅

[ホームページは] <http://www.koncom.co.jp>

近藤不動産

検索

お問い合わせは、お気軽にどうぞ

■営業時間 AM9:00~PM6:00 ■定休日 毎週火曜日・水曜日

049-262-0252

■取引態様/媒介 ■手数料/3.3%+6.6万円